

Raus an die

frische Luft!



Wer in der Stadt wohnt, weiß frische Luft besonders zu schätzen, denn dort ist sie aufgrund der oft hohen Luftverschmutzung meist rar. Auch die Bauherren dieses Hauses zog es aus der Stadtwohnung aufs Land. Hier genießen sie nicht nur schöne Stunden im neuen Garten, sondern dank Lüftungsanlage auch stets frische, saubere Luft im Wohnraum.

Lieblingsplatz – nicht nur der menschlichen Bewohner des Hauses – ist bei schönem Wetter die große, liebevoll gestaltete Terrasse.



Große, nahezu geschosshohe Fenster holen viel Licht ins Haus und bieten Aussicht über die Nachbarschaft. Die Schiebetür am Essplatz führt auf die Terrasse und in den Garten. Der Kaminofen trennt den rechts von ihm liegenden Wohnbereich optisch etwas vom Essplatz ab.

„Eine Lüftungsanlage zur kontrollierten Wohnraumlüftung mit Wärmerückgewinnung spart nicht nur Heizkosten und sorgt für ein angenehmes Raumklima, sondern entlastet auch im Alltag. Oder haben Sie Zeit und Lust, vier- bis fünfmal täglich manuell zu lüften, wie es empfohlen wird?“

Sven Feil, Geschäftsleitung Talbau-Haus

Alles hat seine Zeit! So fühlten sich die Bauherren dieser Doppelhaushälfte als junges Paar in ihrer Stadtwohnung sehr wohl. Zum Start ins Familienleben mit Kind und Hund wuchs aber die Sehnsucht nach dem eigenen Garten, mehr Platz und Komfort. Also machten sie sich auf die Suche nach einem Bauplatz im Grünen. Um die Finanzierung Ihres neuen Eigenheimes besser schultern zu können, taten sie sich dazu mit ihren Eltern zusammen und entschieden sich dafür, auf dem gefundenen Bauplatz im Speckgürtel der Baden-Württembergischen Landeshauptstadt ein Doppelhaus zu bauen.

Hier ist die junge Familie nun glücklich angekommen. Auf der Straßenseite lässt sich vermuten, sie bewohnen die etwas größere Hälfte des Doppelhauses mit moderner Putz- und Holzfassaden-Kombination, direkt angebautem Carport und Abstellraum für Gartengeräte. Maximale Privatsphäre garantiert die eher ge-

schlossene Fassadengestaltung dieser Seite, während sich das neue Heim zum Garten hin mit Zwerchgiebel und vielen großen Glasflächen großzügig öffnet.

Das Zwerchhaus eröffnet neue Raumoptionen im Hausinneren. So entsteht im Erdgeschoss ein extra großes Esszimmer mit direktem Zugang auf die Terrasse. Die offen konzipierte, moderne Küche mit Kochinsel und angrenzender Speisekammer lässt die Herzen von Hobbyköchen höher schlagen. Im Wohnbereich ist der Kamin mit Sitzbank in der kalten Jahreszeit ein beliebter Platz.

Eine großzügige Diele, ein Duschbad sowie eine Garderobe ergänzen den Erdgeschoss-Grundriss und schaffen so ein praktisches, sinnvolles Raumprogramm auf dieser Ebene. Im Keller steht die Luft-Wasser-Wärmepumpe, außerdem gibt es hier zwei Hobbyräume und einen Lagerraum.

Im Obergeschoss befindet sich neben dem Elternschlafbereich mit separater Ankleide, ▶



Im Obergeschoss befindet sich auch ein wohlliches Homeoffice. Die darüberliegende Galerie bietet zusätzlichen Stauraum.



Familientauglich und kommunikativ ist die 13 Quadratmeter große offene Küche mit schicker Kochinsel.

Im Familienbad hat man die Wahl zwischen der Wanne unterm Dachfenster und der Walk-in-Regendusche.

Das Elternschlafzimmer im Obergeschoss ist via Schiebetür mit der Ankleide verbunden.

Das Kinderzimmer profitiert vom Lichteinfall durch das Giebel- und das Dachfenster und die Verglasung des Zwerchhauses.



dem Kinder- und dem großzügigen Badezimmer ein großes Arbeitszimmer, das alle Anforderungen an ein modernes Homeoffice erfüllt. Von hier führt eine Treppe auf eine kleine, zusätzlichen Stauraum bietende Dachgalerie und den Zugang zum Speicher, wo die Lüftungsanlage des Hauses platziert wurde.

Als wesentlicher Bestandteil der modernen Haustechnik sorgt sie dank effektiver Wärmerückgewinnungstechnik mit dafür, dass der Endenergiebedarf dieses Hauses bei nur 19 Kilowattstunden pro Quadratmeter und Jahr liegt. Darüber hinaus versorgt sie das Hausinnere stets mit frischer und sauberer Luft – ohne dass die Bewohner an regelmäßiges Stoßlüften per Fensteröffnen denken müssten.

Was natürlich nicht ausschließt, jederzeit die Fenster zu öffnen – zum Beispiel, um auf die sehr liebevoll gestaltete Terrasse zu treten und von dort die Aussicht auf das schöne neue Haus zu genießen.

og/ab



Einen natürlichen Akzent setzt die feine Holzfassadenverkleidung auf der Straßenseite des Hauses. Das hoch angeordnete, waagerechte Fensterband versorgt das dahinter liegende Wohnzimmer mit viel Tageslicht, ohne Einblicke ins Innere zu gewähren.



DATEN & FAKTEN Doppelhaushälfte U 120

• **WOHNFLÄCHEN:**
EG 107,5 m², OG 92,5 m², DG 10 m²

• **BAUWEISE:**
Holzverbundkonstruktion mit Putzfassade, Mineralwolle- und Holzfaserdämmung U-Wert Außenwand 0,176 W/m²K; 38 Grad geneigtes Satteldach mit 130 cm Kniestock, Mineralwollendämmung, Betondachsteine, U-Wert Dach 0,188 W/m²K; dreifach verglaste Holz-Alu-Fenster, U-Wert 0,8 W/m²K, elektrische Rollläden bzw. Raffstores

• **TECHNIK:**
Luft-Wasser-Wärmepumpe mit 300-Liter-Warmwasserspeicher für Heizung und Warmwassererzeugung, Fußbodenheizung, kontrollierte Lüftungsanlage mit

Wärmerückgewinnung, Funk-Bus-System zur Steuerung von Heizung, Verschattung, Licht & Videosprechanlage

• **ENERGIEBEDARF:**
Primärenergiebedarf: 45,7 kWh/m²a
Heizwärmebedarf: 41,07 kWh/m²a
Endenergiebedarf: 19,0 kWh/m²a

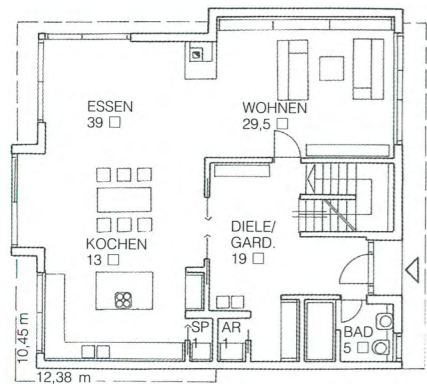
• **BAUKOSTEN:**
Schlüsselfertig 389.400 Euro ab Oberkante Kellerdecke zzgl. Malerarbeiten und Fußböden

• **HERSTELLER:**
Talbau-Haus
In der Zangershalde 6, 71554 Weissach
Tel. 07191/361-0

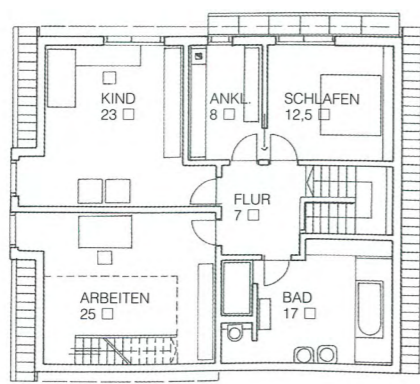
• **UNTERNEHMEN & PORTFOLIO:**
1981 gegründetes Familienunternehmen. Mit seinen rund 60 Mitarbeitern baut Talbau-Haus moderne individuell nach Kundenwunsch geplante Ein- und Zweifamilienhäuser in Holzfertigungsbauweise als KfW-Effizienz- oder Passivhaus

• **LIEFERRADIUS:**
Baden-Württemberg, Bayern

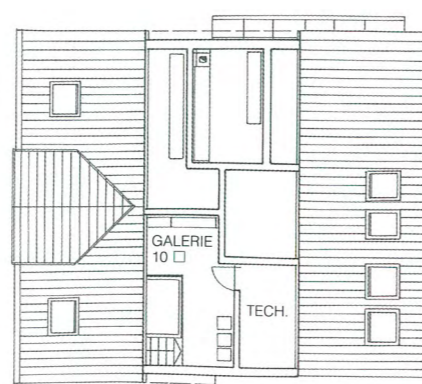
Weitere Infos zum Hersteller sowie ausgewählte Entwürfe finden Sie im Internet unter www.bautipps.de/talbau-haus



ERDGESCHOSS



OBERGESCHOSS

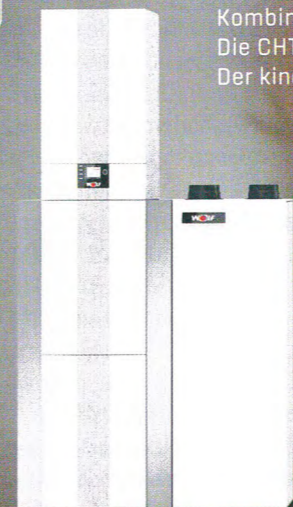


DACHGESCHOSS

Anschriften Seite 67

Fotos: Talbau-Haus

IHR RUNDUM-FÖRDERSERVICE VON WOLF. BIS ZU 45% FÖRDERUNG FÜR WÄRMEPUMPE MIT WOHNRAUMLÜFTUNG FREUT MENSCH UND NATUR.



Ob Neubau oder Sanierung: Für eine WOLF Haustechnikzentrale CHT-Monoblock, die effiziente Kombination aus Wärmepumpe und Wohnraumlüftung, gibt's bis zu 45% Förderung vom Staat. Die CHT spart viel Energie, sorgt für ideales Raumklima und für einen kleineren CO₂-Fußabdruck. Der kinderleichte WOLF Förderservice macht Sie schlau und hilft die richtige Heizung zu finden.

JETZT FÖRDERSERVICE NUTZEN!
foerderung.wolf.eu 08751 74-1188*

