

# FamilyHome

**EXTRA!**

Heft-im-Heft  
Sonnenschutz &  
Outdoor-Living

**Ökologisch  
bauen**

Hier können Sie durchatmen

**Wohnträume**

Lust auf Neues?  
Wir zeigen Ihnen die Trends



**Titelthema**

## Smarte Einfamilienhäuser

5-6/21



Deutschland 2,90 € | Österreich 3,40 € | Schweiz 4,60 SFr |  
Bel/NL/Lux 3,50 € | Italien 4,00 € | ISSN 2195-1578





**AUFBAU**

Hauseingang und Terrasse liegen beim Musterhaus über Eck und nicht gegenüber, das schafft neue Raumordnungen.

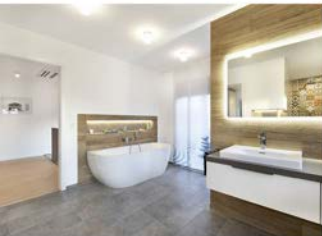
**Gemütliche Zuhause-Ideen**

Das neue Musterhaus in Mannheim ist ein KfW Effizienzhaus 40 Plus und zeigt sich modern und klar. Zwei Rücksprünge in beiden Geschossen ermöglichen eine überdachte Terrasse und einen überdachten Balkon, direkt unterm flach geneigten Walmdach. Im Erdgeschoss ist genügend Platz für eine Speisekammer, ein Büro und ein Duschbad. Im Obergeschoss liegen die drei Schlafzimmer und der Hauswirtschaftsraum. Das Smart-Home-System von Somfy beinhaltet unter anderem die Steuerung der Rollläden, Rauchmelder, die Fensterkontakte und Wind- und Sonnenwächter. *Talbau Haus*

**Haus-Check**



- ✓ Luft-Wasser-Wärmepumpe, Lüftung, Klimaanlage, PV-Anlage und Batteriespeicher
- ✓ fast 200 m<sup>2</sup> Wohnfläche



**RUNDES KONZEPT**

Fliesen in Betonoptik, indirekt beleuchtete Holzflächen und gemusterte Akzentfliesen sorgen für ein zeitloses und schickes Design im Familienbad.

**MEHR INFOS UNTER**

[www.hurra-wir-bauen.de/FH/129](http://www.hurra-wir-bauen.de/FH/129)