

# WOHNBAU & MEHRFAMILIENHAUS



Effiziente Grundstücksnutzung

Kosteneffizienz und soziale Vernetzung

Ökologische Holzbauweise



## Liebe Bauinteressierte,

ganz gleich, ob Sie an einem Gebäude für zwei Familien oder einem Wohnkomplex für mehrere Parteien interessiert sind – sei es als harmonisches Zuhause für mehrere Generationen Ihrer Familie oder als Investitionsmöglichkeit zur Vermietung: TALBAU-Haus bietet Ihnen die Möglichkeit, erstklassigen Wohnraum auf verschiedenen Ebenen zu schaffen, und das bei herausragender Effizienz in Bezug auf Fläche und Kosten.

Wenn zwei oder gar mehr Familien bzw. unabhängige Nutzer unter einem Dach wohnen, sprechen wir in der Regel von einem Mehrfamilienhaus. Diese unterschiedlichen Wohneinheiten können sich über mehrere Stockwerke erstrecken und sind sowohl in Bezug auf Größe als auch Grundriss variabel gestaltbar. Ganz nach Ihren individuellen Anforderungen und Vorstellungen kann Ihr Mehrfamilienhaus für zwei, drei oder mehr Familien konzipiert und errichtet werden, um großzügigen Wohnraum zu schaffen.

Wir von TALBAU-Haus gestalten zusammen mit Ihnen Ihr zukünftiges Mehrfamilienhaus nach Ihren ganz persönlichen Bedürfnissen – Sie profitieren von den zahlreichen Vorteilen der zukunftsweisenden Holztafelbauweise.

Zusammen verwirklichen wir Ihre Vision vom Mehrfamilienhausbau. Wir bieten nicht nur hochwertige Bauqualität, sondern auch maßgeschneiderte Lösungen, um Ihre individuellen Ziele zu erreichen. Treten Sie noch heute mit uns in Kontakt und beginnen Sie Ihr aufregendes Mehrfamilienhausprojekt mit TALBAU-Haus!

## Warum sollten Sie ein Mehrfamilienhaus bauen?

**Kosteneffizienz:** Wir optimieren Ihre Investition, indem wir die Kosten pro Quadratmeter minimieren und gleichzeitig Qualität und Design sicherstellen.

**Effiziente Grundstücksnutzung:** In urbanen Umgebungen mit begrenztem Bauland ist der Mehrfamilienhausbau eine clevere Lösung, um wertvolle Flächen optimal zu nutzen.

**Soziale Vernetzung:** Unsere Mehrfamilienhäuser fördern das Miteinander und bieten Raum für generationenübergreifendes Wohnen, wo Familienbande gestärkt werden.

**Wertsteigerung:** Investieren Sie in die Zukunft – Mehrfamilienhäuser haben das Potenzial für eine langfristige und nachhaltige Wertsteigerung.

**Energieeffizienz:** Wir setzen auf modernste Bauweise, um die Energieeffizienz Ihrer Immobilie zu maximieren und langfristig Kosten zu sparen.

**Vielseitige Nutzung:** Unsere Mehrfamilienhäuser sind vielseitig einsetzbar, ob reines Wohnen oder gemischte Nutzung mit gewerblichen Flächen.

**Wohnraumangebot:** In einem wachsenden Wohnungsbedarf können Sie mit TALBAU-Haus dazu beitragen, die Nachfrage nach bezahlbarem Wohnraum zu decken.

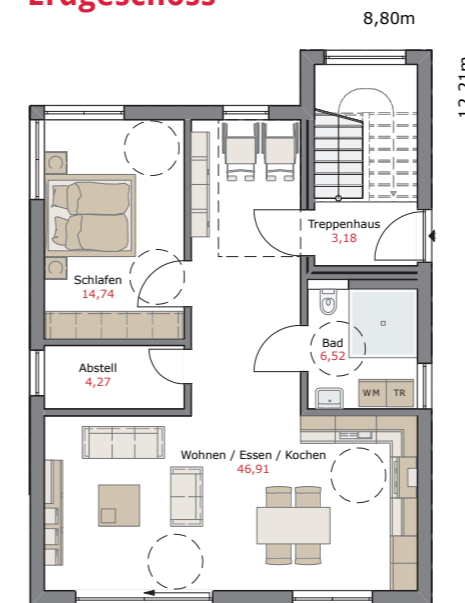
Norden



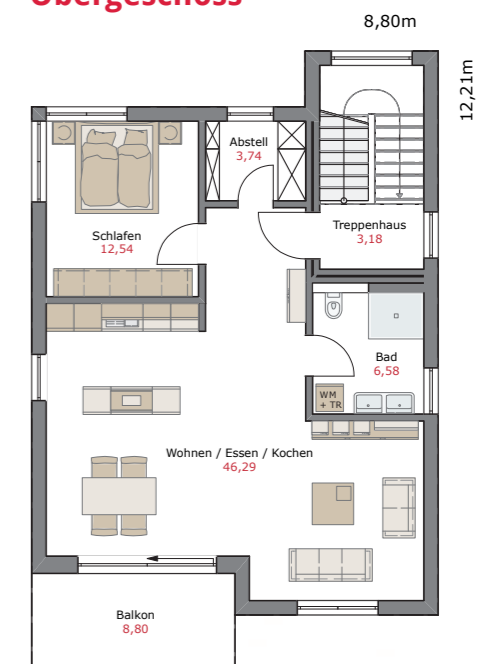
Süden



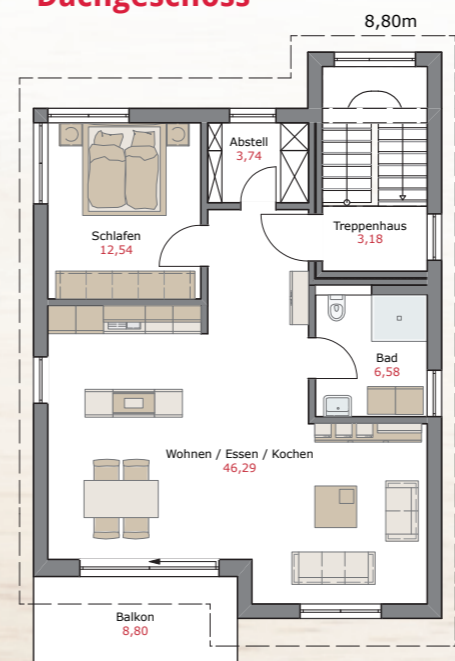
Erdgeschoss



Obergeschoss



Dachgeschoss

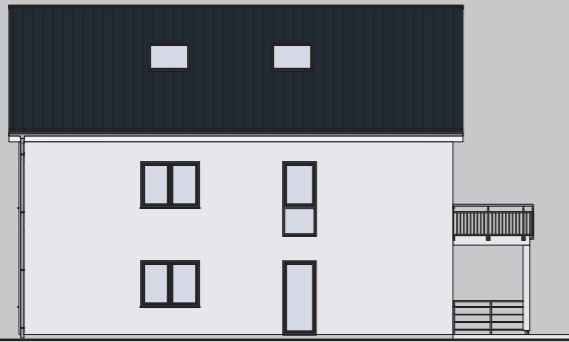


- **Wohn- und Nutzfläche\***  
220,4 m<sup>2</sup> (insgesamt)  
EG: 72,44 m<sup>2</sup>    OG: 69,15 m<sup>2</sup>  
DG: 69,15 m<sup>2</sup>
- **Dachneigung Pultdach**  
3° Grad
- **Kniestock Dachgeschoss**  
Vollgeschoss

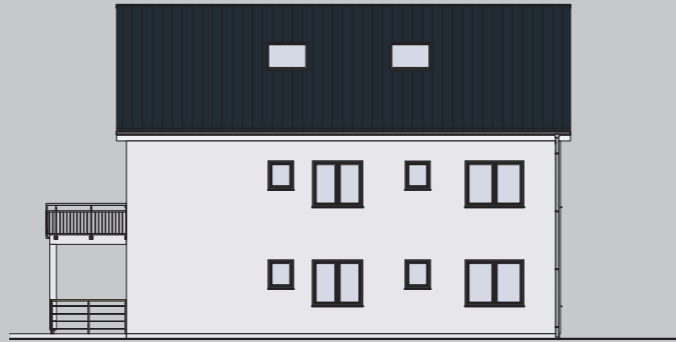
\*ohne Gemeinschaftsflächen, Garagen, Balkone und Terrassen!

# Wohntraum für zwei Einheiten

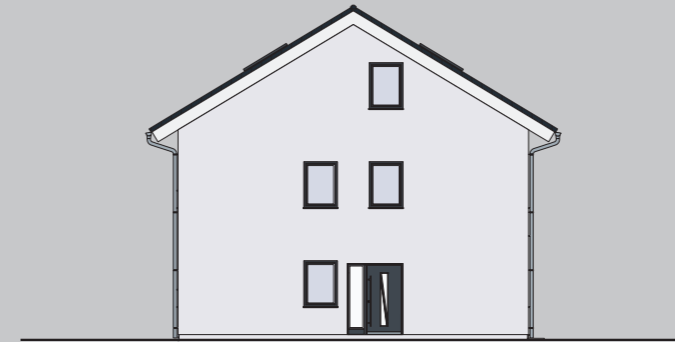
Norden



Süden



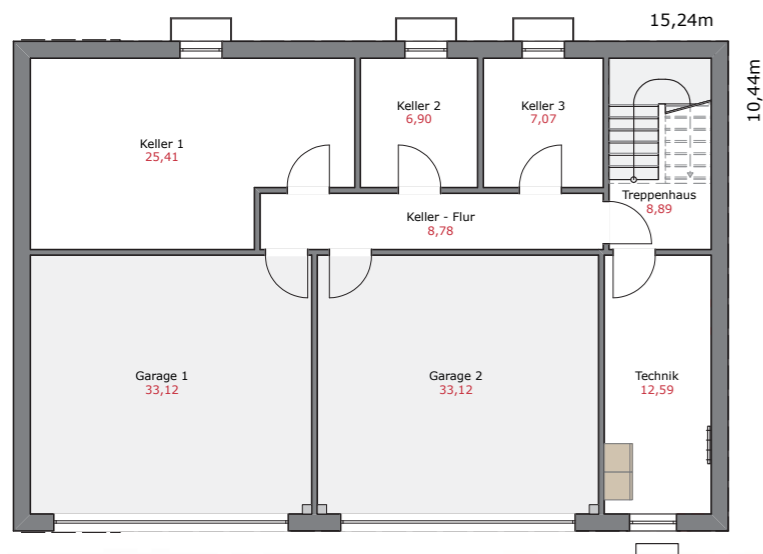
Osten



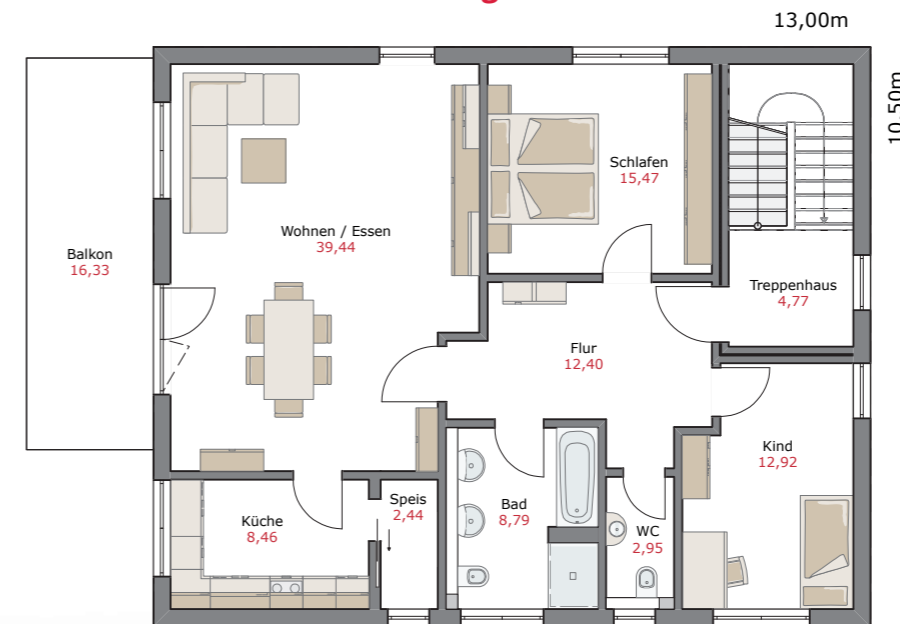
Westen



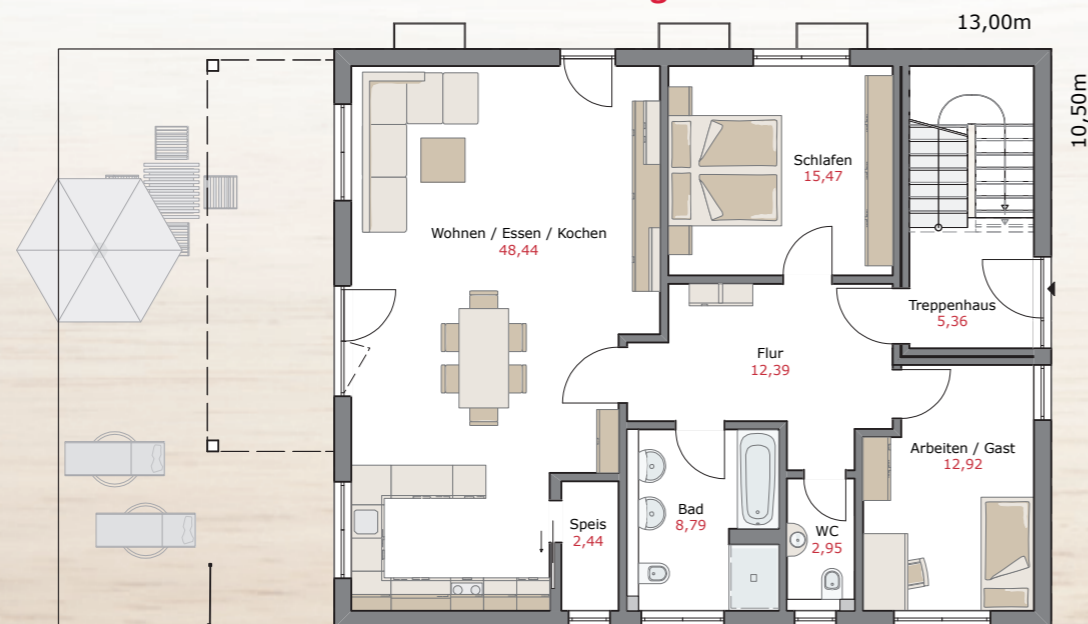
Untergeschoss



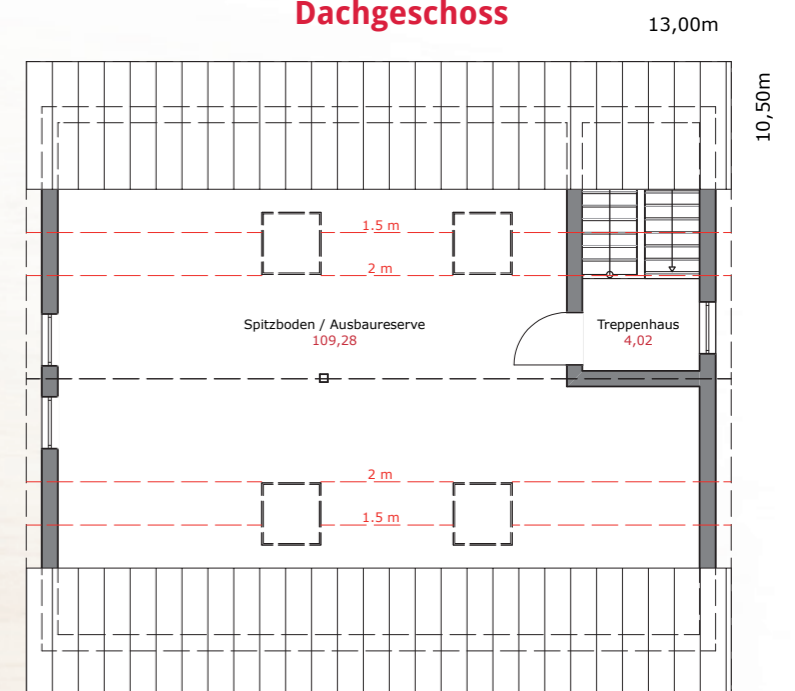
Obergeschoss



Erdgeschoss



Dachgeschoss



- **Wohn- und Nutzfläche\***  
206,27 m<sup>2</sup> (insgesamt)  
EG: 103,4 m<sup>2</sup> OG: 102,87 m<sup>2</sup>
- **Dachneigung Satteldach**  
31° Grad
- **Kniestock Dachgeschoss**  
0,30 m

\*ohne Gemeinschaftsflächen, Garagen, Balkone und Terrassen!

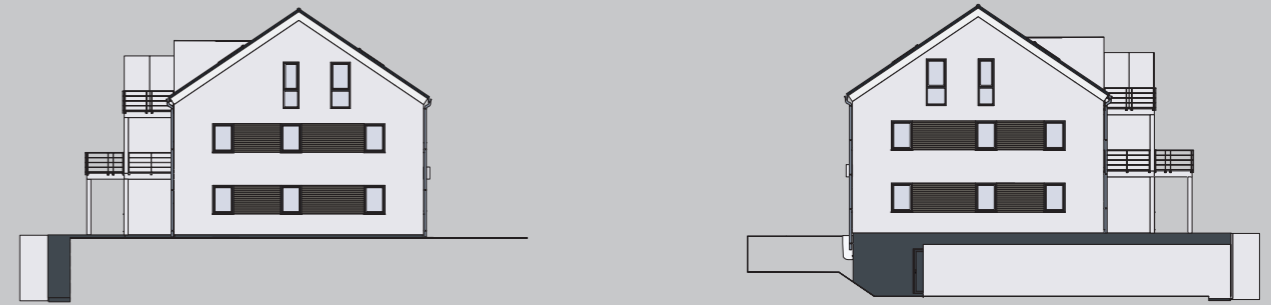
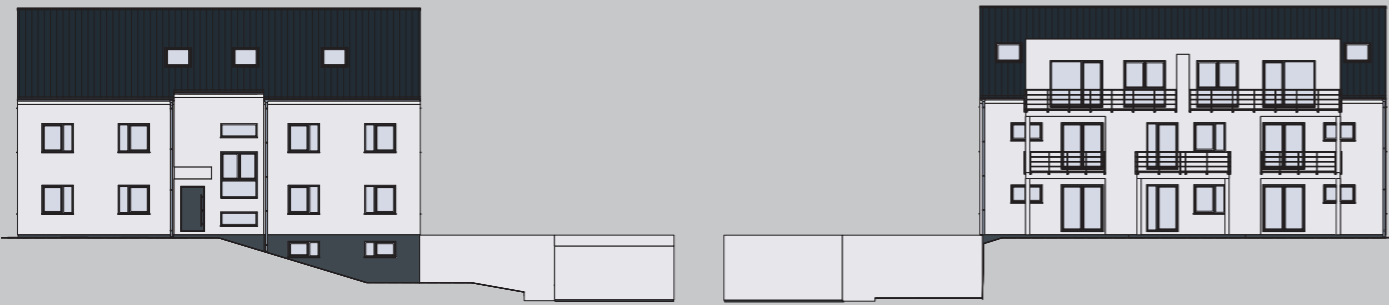
# Wohntraum mit acht Einheiten

Norden

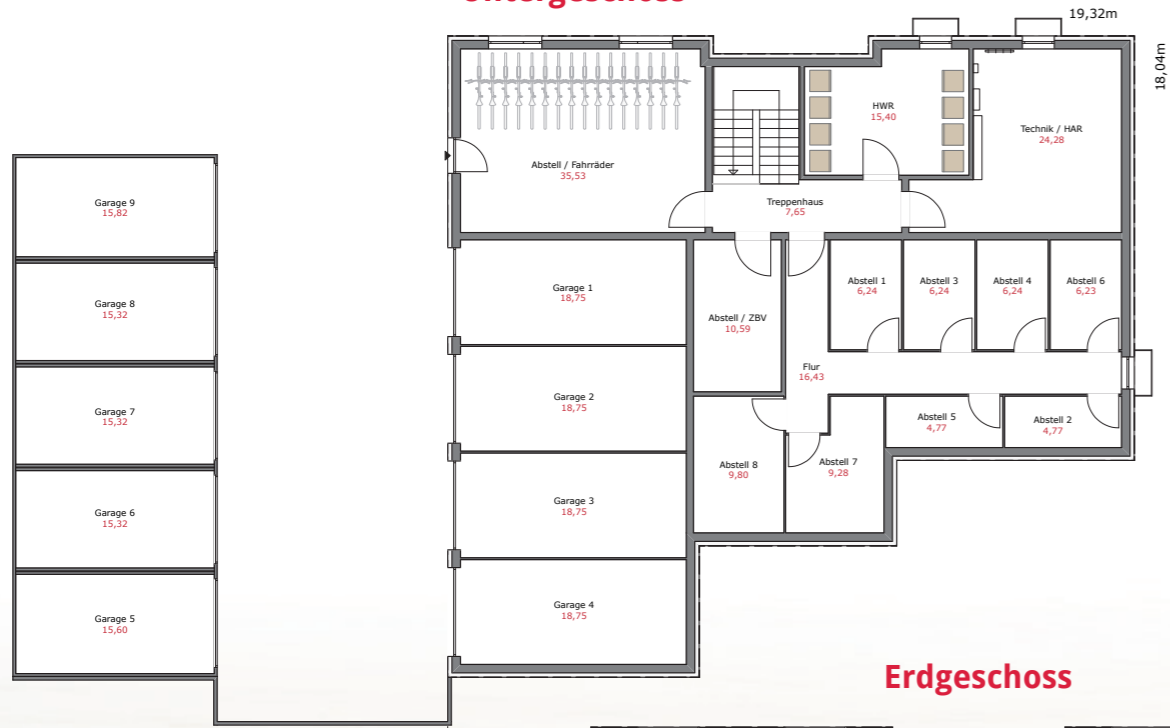
Süden

Osten

Westen



Untergeschoss

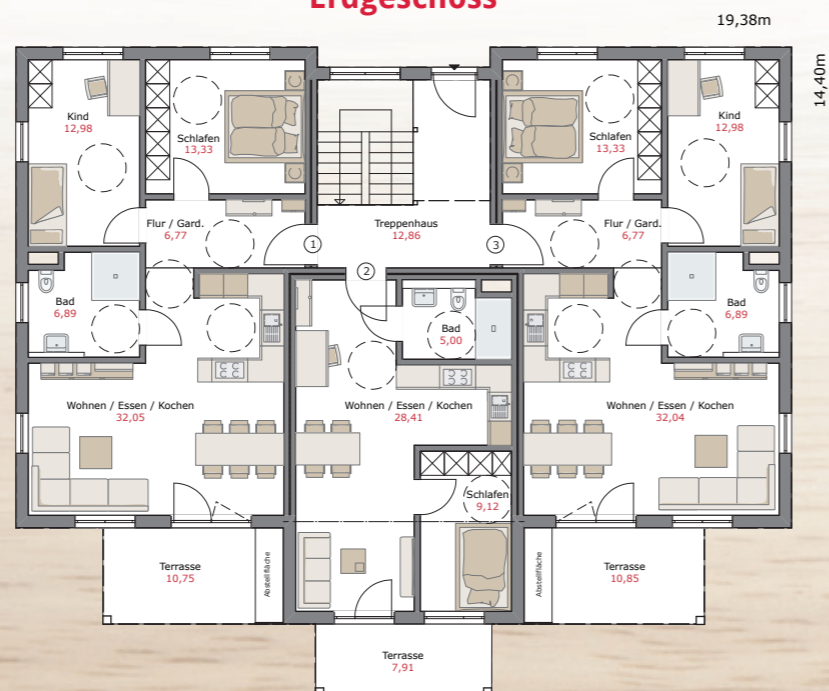


Obergeschoss

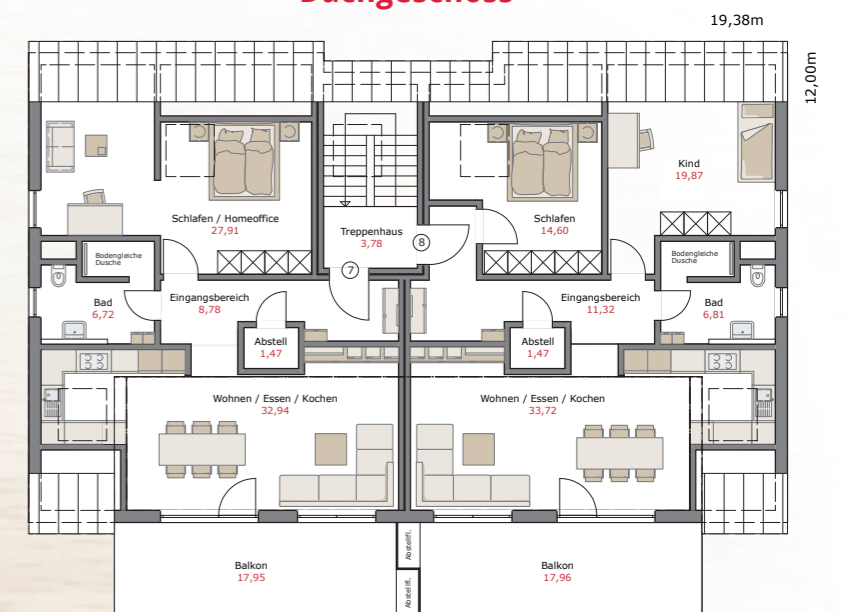


- ➔ **Wohn- und Nutzfläche\***  
538,36 m<sup>2</sup> (insgesamt)
- 1: 72,02 m<sup>2</sup>     5: 42,53 m<sup>2</sup>
- 2: 42,53 m<sup>2</sup>     6: 71,83 m<sup>2</sup>
- 3: 72,01 m<sup>2</sup>     7: 77,82 m<sup>2</sup>
- 4: 71,83 m<sup>2</sup>     8: 87,79 m<sup>2</sup>
- ➔ **Dachneigung Satteldach**  
34° Grad
- ➔ **Kniestock Dachgeschoss**  
0,46 m

Erdgeschoss



Dachgeschoss



\*ohne Gemeinschaftsflächen, Garagen, Balkone und Terrassen!

Weitere Informationen erhalten Sie auf  
unserer Homepage oder telefonisch unter:

**07191 . 361 - 177**

**www.talbau-haus.de**



➤ **Musterhaus Weissach**  
Ebenseestraße 53  
71554 Weissach im Tal  
Öffnungszeiten:  
Nach individueller Terminvereinbarung

➤ **Musterhaus Fellbach**  
Eigenheim & Garten • Platz 57  
Höhenstraße 21 • 70736 Fellbach  
Öffnungszeiten:  
Mi. - So. 11-18 Uhr

➤ **Musterhaus Günzburg**  
FertighausWelt • Platz 16  
Kimmerle-Ring 2 • 89312 Günzburg  
Öffnungszeiten:  
Mi. - So. 11-18 Uhr

➤ **Musterhaus Mannheim**  
Deutsches Fertighaus Center  
Platz 39 • Xaver-Fuhr-Straße 111  
68163 Mannheim • Öffnungszeiten:  
Mi. - So. 10-17 Uhr

  
Häuser aus Holz. Für Menschen mit Ideen.

In der Zangershalde 6 • 71554 Weissach im Tal  
Fon 07191 . 361 - 0 • info@talbau.de  
[www.talbau-haus.de](http://www.talbau-haus.de)