

UNSERE BESTEN



Unsere Besten als Planvorlage für Ihr Unikat

Ökologische Holzbauweise

Regionale Betreuung vor Ort

**TALBAUHAUS**[®]
Häuser aus Holz. Für Menschen mit *Ideen.*



 **TALBAUHAUS**[®]
Häuser aus Holz. Für Menschen mit *Ideen*.

In der Zangershalde 6 • 71554 Weissach im Tal
Fon 07191 . 361 - 0 • info@talbau.de
www.talbau-haus.de

Unsere Ausbaustufen:

Gewerke	technikfertig	schlüsselfertig	bezugsfertig
Baugesuchserstellung	●	●	●
Statische Berechnungen	●	●	●
Fachbauleitung (nach Landesbauordnung)	●	●	●
Transport und Autokran	●	●	●
Bodenplatte	●	●	●
Wärmedämmung in Wänden und Dach	●	●	●
Treppenanlage inkl. Fertigstufen	●	●	●
Außenputz inkl. Außenfensterbänke	●	●	●
Fassadenfenster	●	●	●
Vorbereitung für Elektroinstallation	●	●	●
Rollladen an den Fassadenfenstern (außer WC, Technik / HWR und Schrägfenster)	●	●	●
Haustür	●	●	●
Dacheindeckung	●	●	●
Dachflächenfenster	●	●	●
Elektroinstallation	●	●	●
Sanitärrohinstallation	●	●	●
Estrich	●	●	●
Heizungsinstallation	●	●	●
Malerarbeiten am Dachgesims	●	●	●
Fliesenarbeiten		●	●
Trockenbauarbeiten		●	●
Malerarbeiten inkl. Anstrich der Treppenkonstruktion (bei Stahlzweiholmtreppen)			●
Bodenbeläge			●
Innentüren		●	●
Sanitärausstattung		●	●
Innenfensterbänke		●	●
Spachtelarbeiten			●
Inklusivleistung	●		

Hinweis: Die dargestellten Abbildungen können kostenpflichtige Sonderausstattung zeigen. Die genaue Ausstattung entnehmen Sie bitte der entsprechenden Leistungsbeschreibung.

Einfamilienhaus a.154



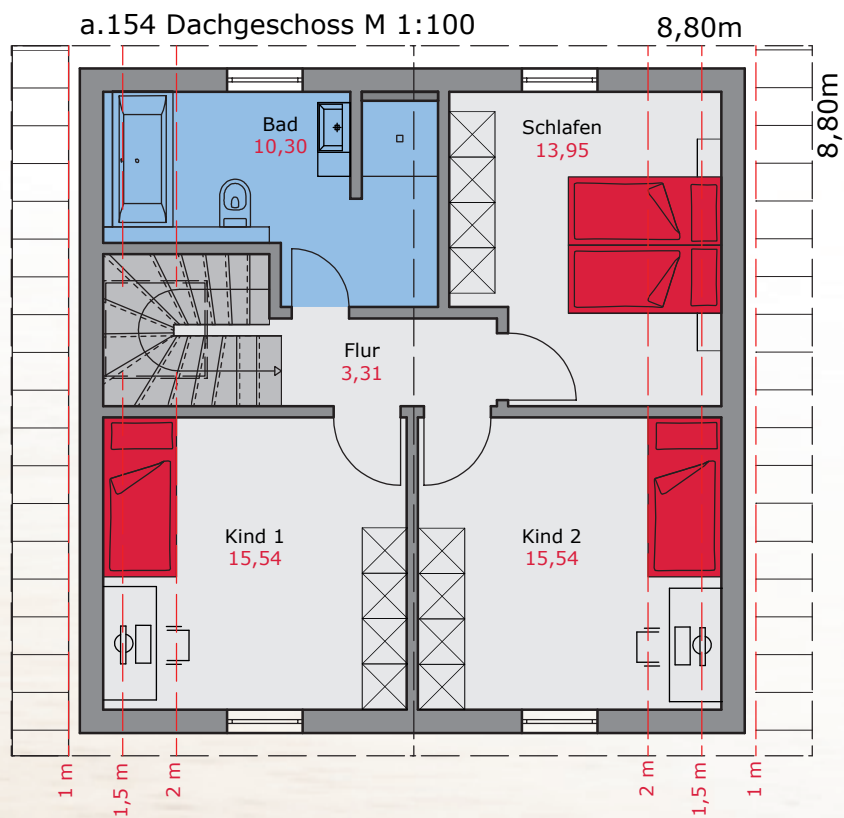
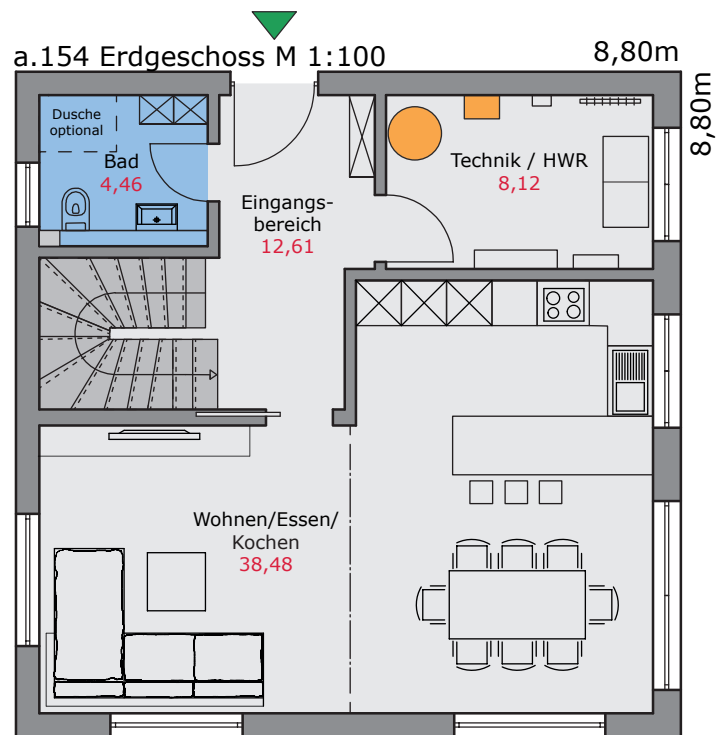
Quadratisches Raumwunder

Das clever geplante Einfamilienhaus eignet sich ideal für kleine Grundstücke und bietet trotz knapper Grundfläche einen extrem hohen Wohnkomfort.

Platzsparende Schiebetürelemente unterstützen die Weitläufigkeit im Wohn-, Ess- und Kochbereich. Zusätzliche Staufläche zaubert der Bereich unter der Treppe, der im Bedarfsfall auch abgetrennt werden kann. Bei optionaler Ausführung mit Keller wandert der Technikraum ins Untergeschoss und es entsteht ein zusätzliches Gäste- oder Arbeitszimmer. Zudem kann das Gäste-WC alternativ mit einer Dusche ausgestattet werden.

Im Dachgeschoss sind die nach Süden ausgerichteten Kinderzimmer trotz geringer Außenmaße besonders großzügig bemessen. Auch das nach Osten gelegene Elternschlafzimmer ermöglicht genügend Bewegungsfreiheit und grenzt an das geschickt geplante Familienbad.

- **Wohn- und Nutzfläche**
122,31 m²
- **Dachneigung Satteldach**
35° Grad
- **Kniestock Dachgeschoss**
1,45 m



Einfamilienhaus a.168



Satteldach-Klassiker

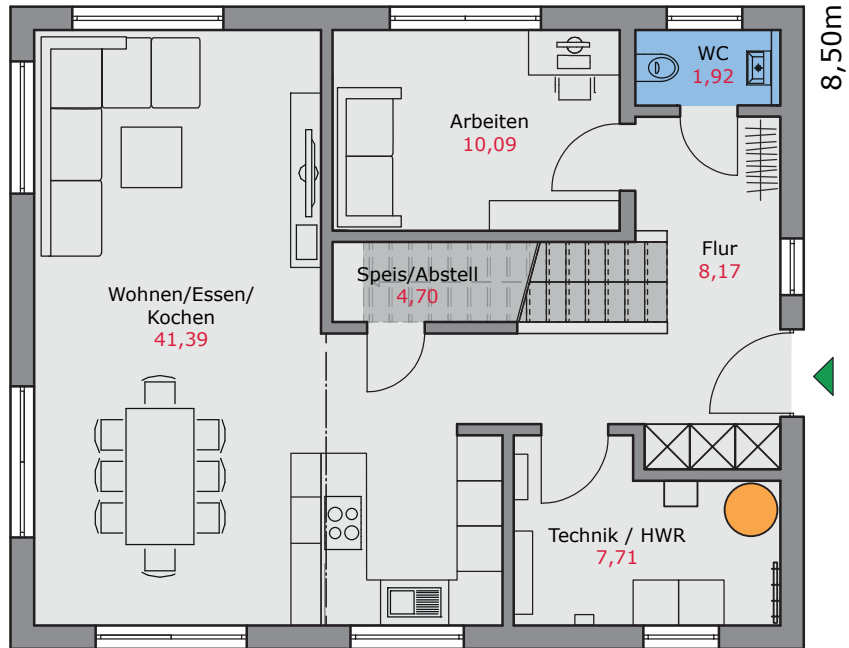
Das kompakte Einfamilienhaus punktet mit einem lichtdurchfluteten Wohnbereich und einer offenen Küche für entspannte, gemeinsame Kochabende.

Unter der Treppe liegt praktischerweise, in kurzer Distanz zur Küche, die Speise- oder Abstellkammer. Direkt im Eingangsbereich befindet sich eine nützliche Garderobennische und der Zugang in ein separates Arbeitszimmer.

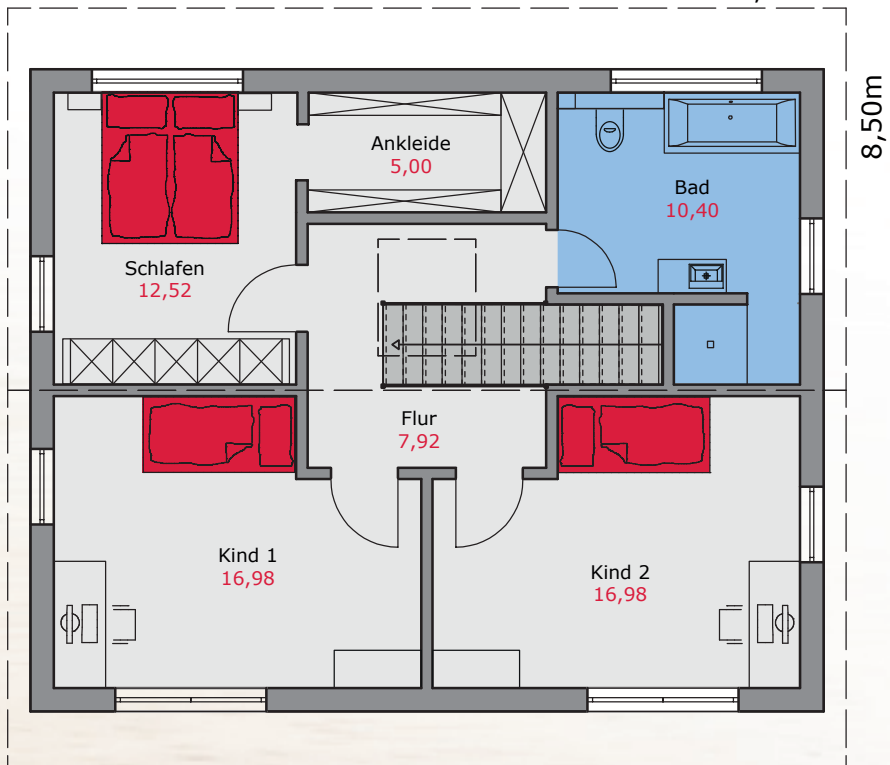
Die in der Mitte des Grundrisses platzierte einläufige Treppe gliedert im Dachgeschoss die Räume um einen zentral gelegenen Flur, der dank eines Dachflächenfensters bestens belichtet ist. Geräumige Kinderzimmer, sowie ein Schlafzimmer mit viel Platz und angrenzender Ankleide, lassen keine Wünsche offen. Ein absolutes Highlight bildet die versteckte Dusche im Familienbad.

- **Wohn- und Nutzfläche**
144,78 m²
- **Dachneigung Satteldach**
23° Grad
- **Kniestock Dachgeschoss**
Vollgeschoss

a.168 Erdgeschoss M 1:100



Dachgeschoss M 1:100



Einfamilienhaus a.169



Individuelle Architektur

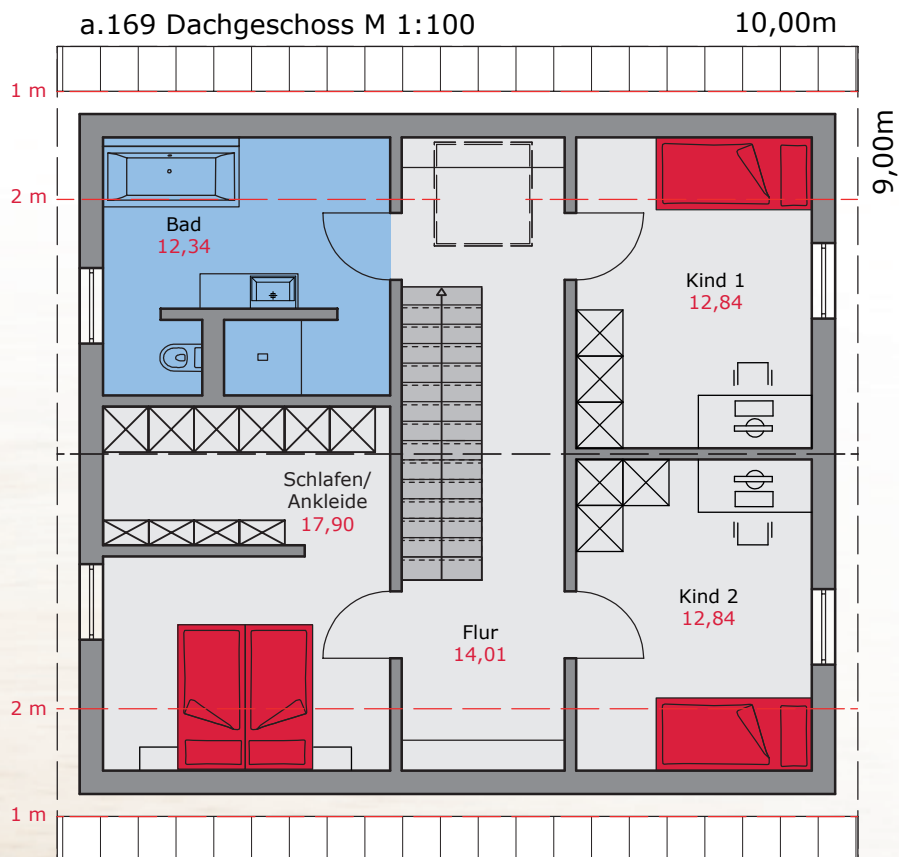
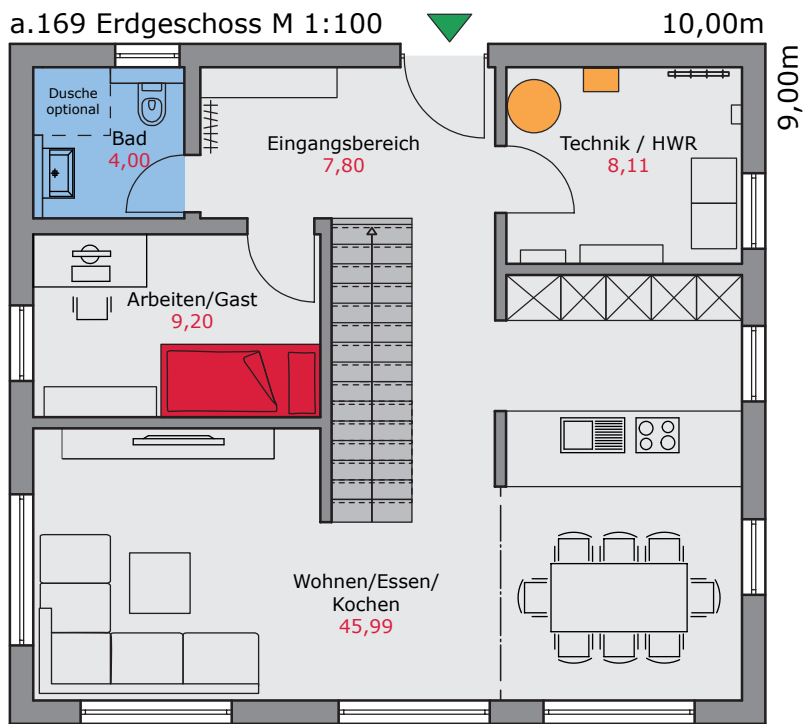
Das moderne Einfamilienhaus ist ein absoluter Trendsetter und entspricht den gehobenen Anforderungen einer vierköpfigen Familie.

Es beinhaltet neben einem einladenden Entrée ein zusätzliches Zimmer im Erdgeschoss. Das angrenzende Gäste-WC kann optional mit Dusche ausgestattet werden. Durch die zentral platzierte Treppe wird das Wohnen leicht vom Essen und Kochen abgeschirmt und schafft somit einen kleinen privaten Rückzugsort.

Zudem erlaubt der Grundriss einen hohen Individualisierungsgrad. So besteht die Möglichkeit die Treppe um 180° zu drehen. Auch das Dachgeschoss bietet einige Gestaltungsvarianten. Der Flur hat noch Platz für einen offenen Arbeitsbereich, Abstellraum oder Luftraum.

Das Hauptschlafzimmer mit Ankleide kann alternativ mit einem direkten Zugang ins Bad ausgeführt werden. Ein großes Badezimmer rundet das Design der Etage gekonnt ab.

- **Wohn- und Nutzfläche**
145,03 m²
- **Dachneigung Satteldach**
35° Grad
- **Kniestock Dachgeschoss**
1,50 m



Einfamilienhaus a.170



Variabler Bestseller

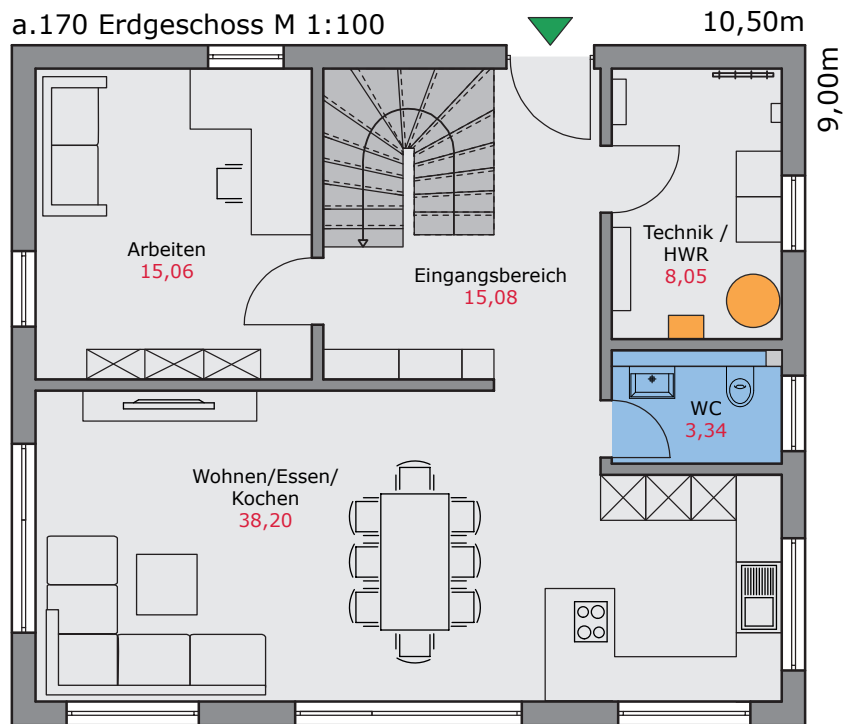
Das flexibel nutzbare Einfamilienhaus besticht durch seinen niedrigen Kniestock und ist daher passend für viele Grundstücke mit strengen Bauvorschriften.

Der linear angeordnete Wohn-, Ess- und Kochbereich nimmt den größten Teil der Wohnfläche ein. Abgerundet wird das Raumkonzept durch ein Gäste-WC und ein großes Arbeitszimmer, welches sich im Alter auch als Schlafzimmer umfunktionieren lässt. Bei Ausführung mit Keller kann der Technikraum im Erdgeschoss vielfältig umgestaltet und durch eine Speisekammer, Garderobe und einem Duschbad ersetzt werden.

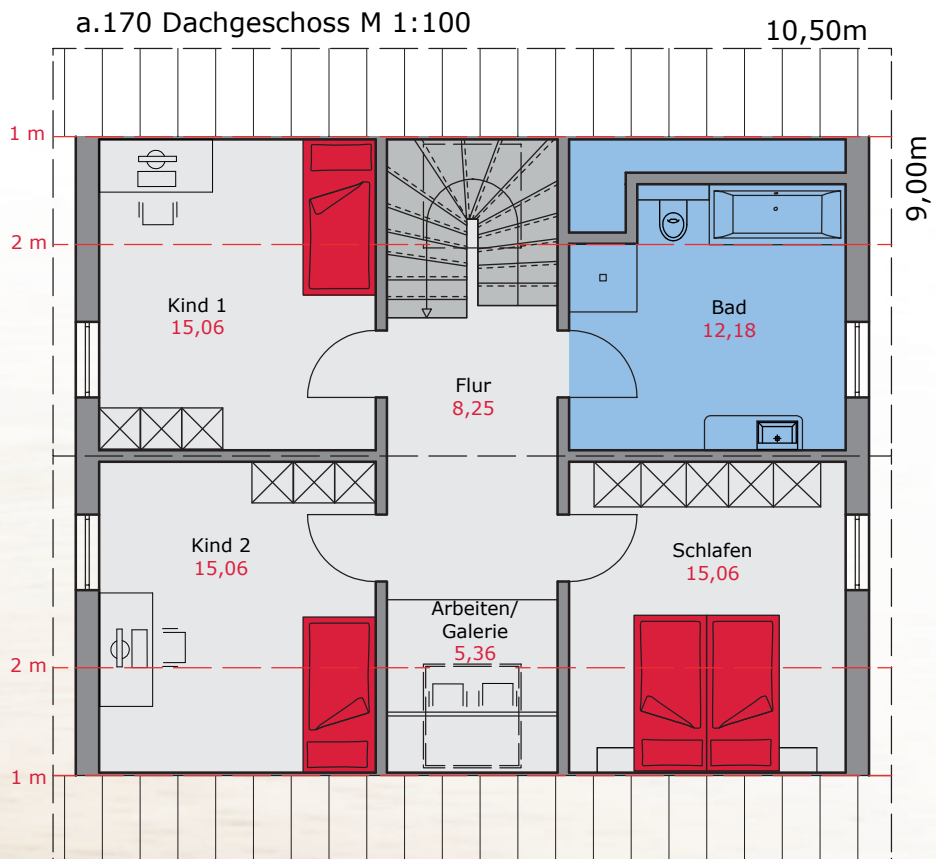
Der Clou an dem Grundriss sind die exakt gleichgroßen Räume im Dachgeschoss, sowie des Arbeitszimmers im Erdgeschoss, die somit eine extrem große Flexibilität in der Raumnutzung ermöglichen. Auch der Flur im Dachgeschoss bietet unterschiedliche Gestaltungsvarianten - Ankleide fürs Elternschlafzimmer, Abstellraum oder Luftraum.

- **Wohn- und Nutzfläche**
150,70 m²
- **Dachneigung Satteldach**
35° Grad
- **Kniestock Dachgeschoss**
1,10 m

a.170 Erdgeschoss M 1:100



a.170 Dachgeschoss M 1:100



Einfamilienhaus e.166



Kompakte Stadtvilla

Die Stadtvilla hat dank ihrer Außenmaße von 10m auf 10m einen quadratischen Grundriss, der eine optimale Wohnflächennutzung verspricht.

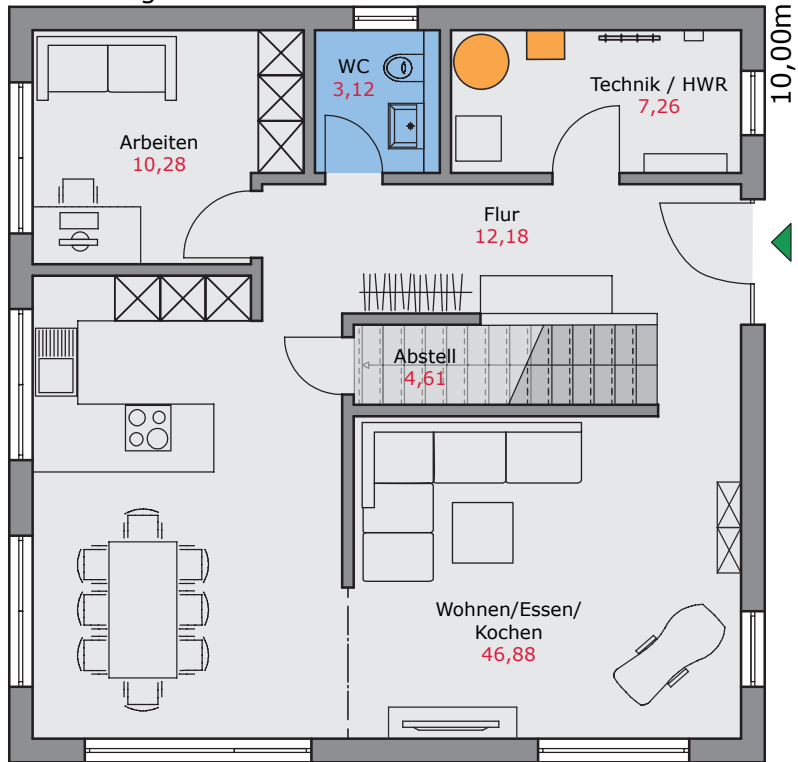
Die gerade Treppe im Zentrum des Grundrisses teilt diesen gekonnt in die einzelnen Nutzungsbereiche auf. Das Wohnen ist hierbei von Kochen und Essen etwas separiert und kann optional offener oder geschlossener gestaltet werden. Zusätzliche Staufläche befindet sich unter der Treppe in unmittelbarer Nähe zur Küche. Ein Arbeitszimmer und Gäste-WC komplettieren das Erdgeschoss.

Im Dachgeschoss ist das große Elternschlafzimmer mit Ankleide räumlich von den beiden Kinderzimmern getrennt. Das Wohlfühlbad wurde mit der beliebten T-Lösung geplant und kann auf Wunsch mit einem direkten Zugang zur Ankleide versehen werden. Ein besonderes Highlight ist der Hauswirtschaftsraum in der oberen Etage. Somit entfällt das lästige Schleppen der Wäsche.

- **Wohn- und Nutzfläche**
162,89 m²
- **Dachneigung Walmdach**
16° Grad
- **Kniestock Dachgeschoss**
Vollgeschoss

e.166 Erdgeschoss M 1:100

10,00m



e.166 Dachgeschoss M 1:100

10,00m



Bungalow a.181



Moderner Traum für Zwei

Der kompakte Bungalow mit vertikaler Holzverschalung erstrahlt in einem zeitgemäßen Look. Der lange Dachüberstand an der Südseite unterstreicht den modernen Stil zusätzlich. Konzipiert für zwei Personen besticht das Einfamilienhaus mit optimal genutzter Wohnfläche.

Über den praktischen Windfang mit angrenzenden Gäste-WC erschließt sich der weitläufige und offen gestaltete Wohn- Ess- und Kochbereich. Bodentiefe Fenster lassen viel Licht ins Innere des Hauses und führen auf die geschützte Terrasse. Eine kleine Speisekammer bietet Platz für Lebensmitteln und Vorräten.

Weiteren Stauraum schafft der Technik- und Hauswirtschaftsraum. Das Duschbad wurde großzügig bemessen, sodass auch die Möglichkeit für eine begehbare Dusche besteht. Direkt daran angrenzend befinden sich das Schlafzimmer und das variabel nutzbare Gästezimmer.



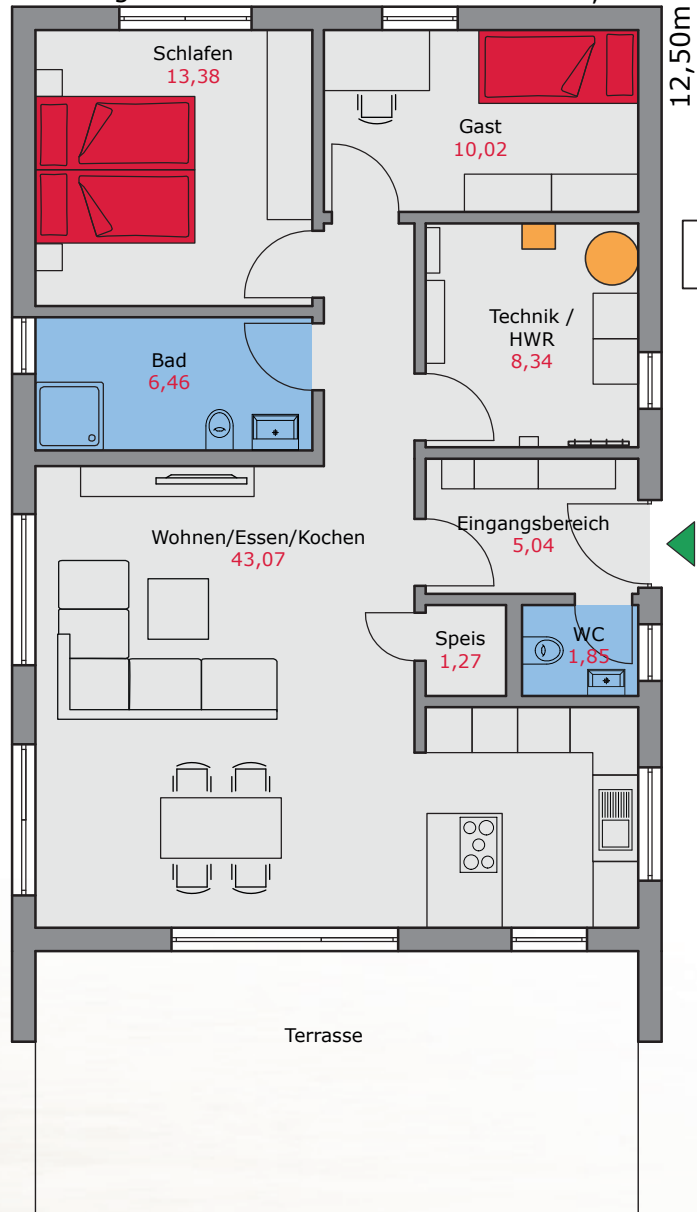
Wohn- und Nutzfläche
89,43 m²



Dachneigung Satteldach
22° Grad

a.181 eg - M 1:100

8,60m



Bungalow a.182



Barrierefreies Wohnambiente

Der im Bauhaus-Stil entwickelte Flachdachbungalow bietet ein komfortables und barrierefreies Zuhause für zwei Personen.

An die geräumige Diele ist der Technik- und Hauswirtschaftsraum sowie ein Gäste-WC angeschlossen. Der offene Wohn-, Ess- und Kochbereich bildet den Mittelpunkt des Hauses. Dieser ist ideal für gesellige Zusammenkünfte, sei es beim Kochen, Essen oder Entspannen. Durch große Fensterfronten wird viel natürliches Licht hereingelassen. Dank des Rücksprungs entstand eine überdachte und geschützte Terrasse.

Die privaten Rückzugsräume sind vom restlichen Geschehen leicht abgeschirmt. Das Schlafzimmer ist sehr hell und geräumig gestaltet. In unmittelbarer Nähe schließt das Badezimmer an. Das Gästezimmer kann je nach Bedarf vielfältig genutzt werden.



Wohn- und Nutzfläche

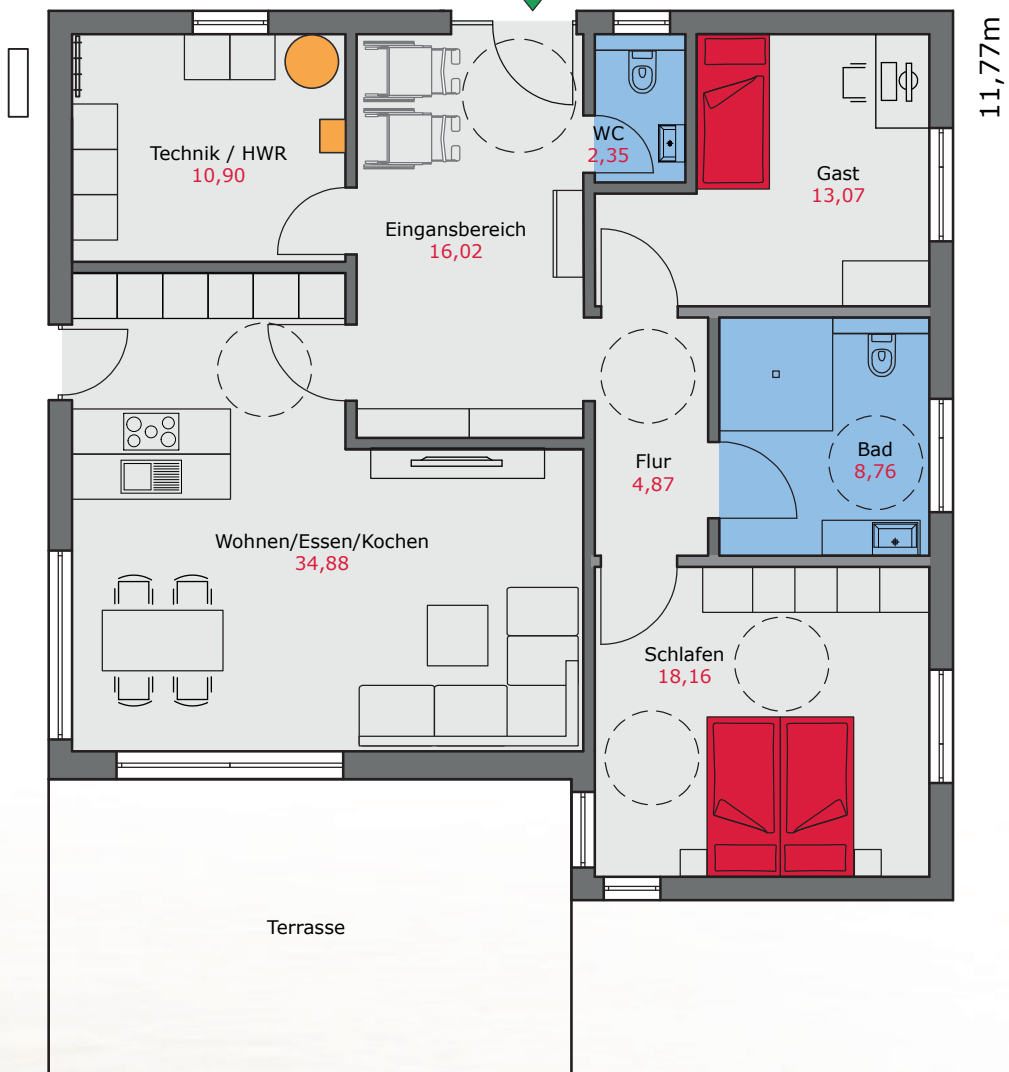
109,01 m²



Flachdach

a.182 eg - M 1:100

11,97m



Ihr Leistungsplus ist unser Standard

Servicepaket

- Individuelle Planung und Ausstattungsberatung durch erfahrene, firmeneigene Architekten
- Baugesuchserstellung und Unterstützung beim Genehmigungsverfahren & Hausanschlussbeantragung
- Ausstellung eines Wärmeschutznachweises und Energieausweises
- Blower-Door-Test
- Qualifizierter Bauleiter als persönlicher Ansprechpartner
- Unabhängige Qualitätsüberwachung der Fertigung
- Service-Paket: Baustellen-WC, Bauschutt-Container, Bauleistungsversicherung

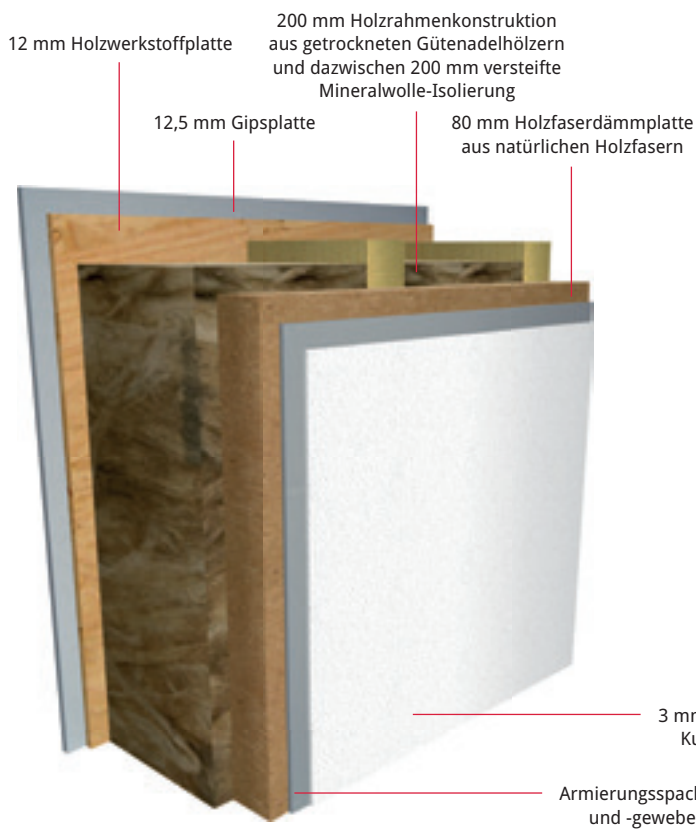
Klimapaket

- Wärmegeämmte Bodenplatte (wärmegeämmter Keller gegen Mehrpreis möglich)
- Kunststofffenster mit 3-fach Isolierverglasung im Keller (sofern im Leistungsumfang von TALBAU-Haus enthalten)
- Hochgeämmter diffusionsoffener Wandaufbau "Palisol"
- Komplett wärmegeämmte Innenwand inkl. beidseitiger Beplankung mit Holzwerkstoff- und Gipsplatten
- Mineralwolle-Dämmung mit ECOSE-Technologie
- Zwischensparrendämmung bis zum Dachfirst (nicht bei Binderdach)
- Zusätzliche Aufdachdämmung aus Holzfaser zur Verbesserung des sommerlichen Hitzeschutzes (nicht bei Binderdach)
- Lichte Rohbauhöhe 2,68m; lichte Raumhöhe ca. 2,51m (je nach gewähltem Fußbodenaufbau und Deckenausführung)
- Kunststofffenster mit Dreischeibenwärmeschutzverglasung (U_g -Wert: 0,5 W/m²K)
- Wärmegeämmter Rollladenkasten mit wärmegeämmten Aluminiumlamellen im EG und DG
- Schall- und wärmegeämmter Estrich in allen Geschossen
- Schall- und wärmegeämmte Sanitärblöcke

Ausstattungspaket

- Markendachziegel in verschiedenen Farben und Formen wählbar
- Dachrinne in Titanzink, statt Kunststoff
- Vielzahl von Außenputzfarben
- Eingangstür: Holzhaustüren mit Stahlkern und 3-fach Verriegelung + Sicherheitsstandard RC2N
- Kunststofffenster mit Sicherheitsbeschlag RC1 inkl. Sekustik-Griff
- Türsprechanlage mit Gegensprechanlage
- Heizungsanlage deutscher Markenhersteller
- Anschlüsse für Waschmaschine und Trockner
- Türblattmaß Innentüren (Höhe) von 211 cm (in der Variante "schlüsselfertig")
- Kostenloser Einbau des Mauerkastens für Dunstabzugshaube
- Strukturiertes bzw. satiniertes Glas in Bad und WC
- Hochwertige Abdichtungsplatte im Duschbereich für maximale Sicherheit
- Rauchmelder in allen Schlafzimmern und im Flur

Diffusionsoffener Wandaufbau



Im Winter hält die Wand die Wärme im Haus - im Sommer von außen ideal ab



Bessere Schalldämmung als vergleichbare Dämmstoffe auf Mineralölbasis

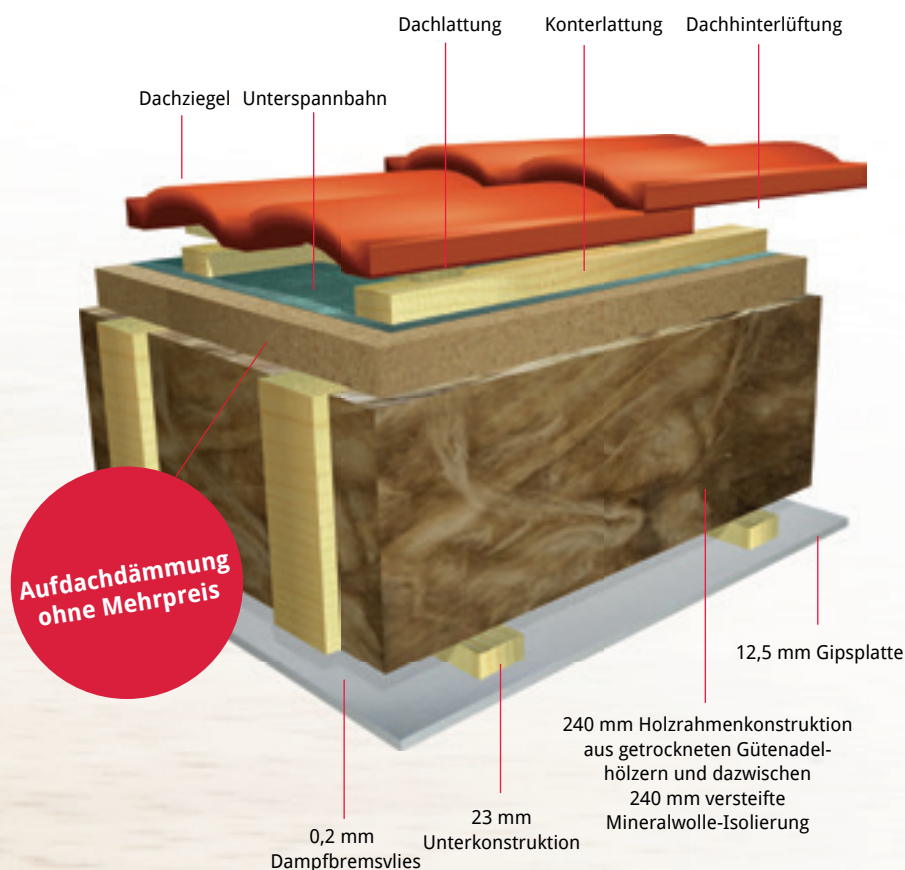


Hohe Feuerbeständigkeit durch optimalen Wandaufbau



Mit einem U-Wert der Außenwand PALISOL von 0,144 W/m²K erfüllt ein TALBAU-Haus spielend die Anforderungen für ein ökologisches Effizienzhaus.

Dachaufbau mit Aufdachdämmung



Aufdachdämmung ohne Mehrpreis

Weitere Informationen erhalten Sie auf
unserer Homepage oder telefonisch unter:

07191 . 361 - 177

www.talbau-haus.de



➤ **Musterhaus Weissach**
Ebenseestraße 53
71554 Weissach im Tal
Öffnungszeiten:
Nach individueller Terminvereinbarung

➤ **Musterhaus Fellbach**
Eigenheim & Garten • Platz 57
Höhenstraße 21 • 70736 Fellbach
Öffnungszeiten:
Mi. - So. 11-18 Uhr

➤ **Musterhaus Günzburg**
FertighausWelt • Platz 16
Kimmerle-Ring 2 • 89312 Günzburg
Öffnungszeiten:
Mi. - So. 11-18 Uhr

➤ **Musterhaus Mannheim**
Deutsches Fertighaus Center
Platz 39 • Xaver-Fuhr-Straße 111
68163 Mannheim • Öffnungszeiten:
Mi. - So. 10-17 Uhr


Häuser aus Holz. Für Menschen mit Ideen.

In der Zangershalde 6 • 71554 Weissach im Tal
Fon 07191 . 361 - 0 • info@talbau.de
www.talbau-haus.de